

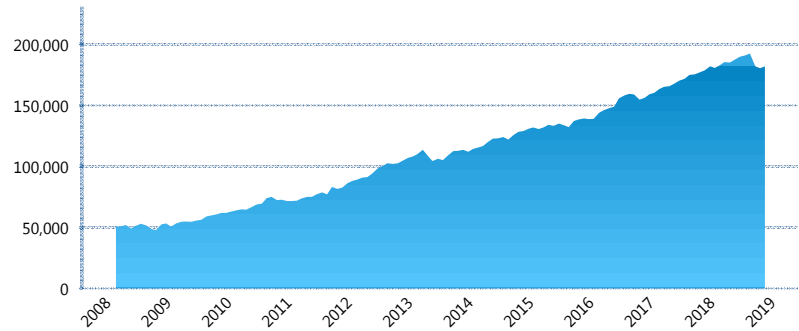
I. INFORMACIÓN FINANCIERA

I) Detalles del Fondo

Detalles del Fondo	
Razón Social	Citibanamex Siefore Básica 3, S.A. de C.V.
Inicio de Operaciones	03/03/2008
Tipo de Fondo	Básica
Clave Bolsa	SBBMX3
Activos Administrados *	181,760
ISIN	MX54SB2C0012
Comisión Anual	0.96%
Administrador	Citibanamex Afore, S.A. de C.V., integrante del Grupo Financiero Citibanamex
Director General	C. Luis Sebastián Sayeg Seade
Presidente del Consejo	C. Luis Sebastián Sayeg Seade

Activos Administrados *

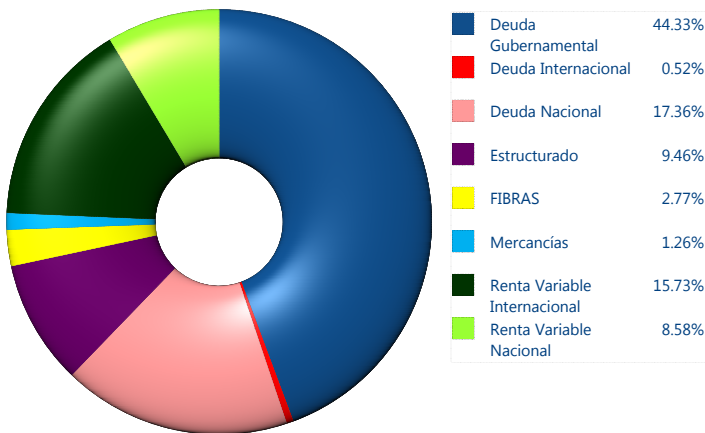
\$181,760



*Cifras en millones de pesos

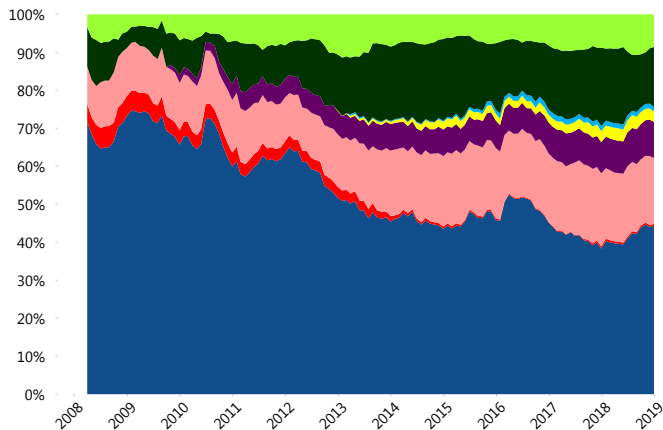
Contiene el efecto de fusiones, cortes transversales y transferencias por edad. Para mayor información consultar: <http://www.consar.gob.mx/gobmx/Aplicativo/Factsheets/EC/ECSAR.pdf>

II) Inversiones



Tipo de Instrumento		Citibaname x (SB3)	Sistema Básicas 3**
Renta Variable Nacional	Renta Variable Nacional	8.58%	6.27%
	Total	8.58%	6.27%
Renta Variable Internacional	Renta Variable Internacional	15.73%	13.95%
	Total	15.73%	13.95%
Mercancías	Mercancías	1.26%	0.40%
	Total	1.26%	0.40%
FIBRAS	FIBRAS	2.77%	2.75%
	Total	2.77%	2.75%
Estructurado	Estructurados	9.46%	7.33%
	Total	9.46%	7.33%
Deuda Nacional	Aerolíneas	0.00%	0.01%
	Alimentos	0.72%	0.86%
	Automotriz	0.11%	0.16%
	Banca de Desarrollo	1.78%	1.25%
	Bancario	1.12%	1.17%
	Bebidas	0.50%	0.60%
	Cemento	0.06%	0.05%
	Centros Comerciales	0.02%	0.06%
	Consumo	0.29%	0.28%
	Deuda CP	0.00%	0.00%
	Empresas Productivas del Estado	0.32%	2.61%
	Estados	0.20%	0.37%
	Europeos	4.92%	3.01%
	Grupos Industriales	0.84%	0.65%
	Infraestructura	3.00%	3.77%
	Inmobiliario	0.07%	0.07%
	Otros	0.77%	0.91%
Papel	0.11%	0.08%	
Serv. Financieros	0.45%	0.46%	
Siderúrgica	0.00%	0.00%	
Telecom	0.81%	1.14%	
Transporte	0.32%	0.56%	
Vivienda	0.94%	1.38%	
Total	17.36%	19.45%	
Deuda Internacional	Deuda Internacional	0.52%	1.01%
	Total	0.52%	1.01%
Deuda Gubernamental	BONDESD	0.00%	0.93%
	BONOS	16.29%	12.08%
	BPA182	0.00%	0.25%
	CBIC	7.98%	3.40%
	CETES	0.00%	3.54%
	REPORTO	0.99%	1.87%
	UDIBONO	15.04%	25.86%
	UMS	4.02%	0.92%
	Total	44.33%	48.84%
	Total	100.00%	100.00%

Evolución de Inversiones



**Considera las inversiones de todo el grupo de SIEFORES Básicas 3 Cifras al cierre de diciembre de 2018

III) Desempeño

Rendimiento Bolsa

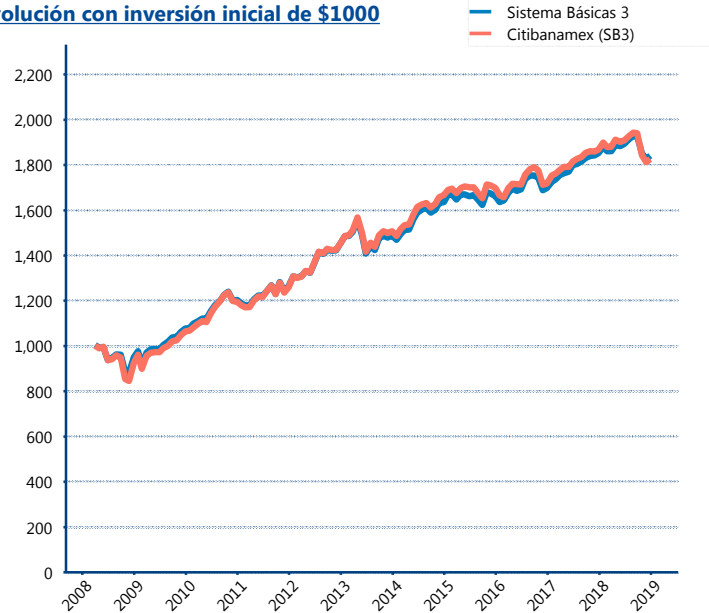
Tipo	Citibanamex (SB3)	Sistema Básicas 3
1 año	-2.17%	-0.47%
2 años	2.93%	4.02%
3 años	2.63%	3.63%
5 años	3.85%	4.29%

Indicador de Rendimiento Neto

Siefore	IRN %
Profuturo (SB3)	7.26%
SURA (SB3)	6.68%
Coppel (SB3)	6.13%
PensionISSSTE (SB3)	6.07%
Citibanamex (SB3)	6.00%
Principal (SB3)	5.46%
Inbursa (SB3)	5.44%
Azteca (SB3)	5.44%
XXI-Banorte (SB3)	5.35%
Invercap (SB3)	4.61%

Promedio Ponderado	6.05%
Promedio Simple	5.84%

Evolución con inversión inicial de \$1000



Construido con el precio de la Siefore registrado en la Bolsa Mexicana de Valores

IV) Medidas de sensibilidad y riesgos

Evolución del Plazo Promedio Ponderado

